

Enquête BPCE / BVA Agriculture-Viticulture

Version FNCUMA

Banque Populaire

Octobre 2021

Perrine Lantoine – BPCE, Direction Etudes & Prospective
Hélène Cambou – BPCE Dev BP, Marché agriculture



GROUPÉ BPCE

Intérêts de l'enquête

Comprendre les mutations agricoles et leurs enjeux économiques, pour mieux les accompagner

1. **PRENDRE LA PAROLE**
lobbying , notoriété
2. **ETUDE DE POSITIONNEMENT**
3. **DÉFINIR ET ADAPTER**
NOTRE STRATÉGIE

MODALITES : Enquête 2^{ème} édition

- Enquête téléphonique (CATI)
- Terrain : **10 février au 17 mars 2021**
- Echantillon : 1359 chefs d'exploitation (France métropolitaine, hors pêche – moyennes et grandes exploitations)
> dont 655 adhérents Cuma , 703 non adhérents

1^{ère} édition de l'enquête réalisée en février 2019.



*Une étude réalisée par BVA,
un des leaders des études
agricoles depuis 1970.*

Objectif du jour

Vous donner quelques clés pour:

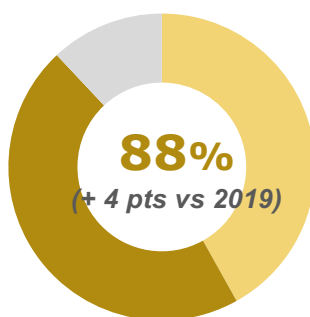
- Alimenter vos réflexions stratégiques
- Aider à développer l'agriculture collective

En préambule : chiffres clés CUMA (enquête)

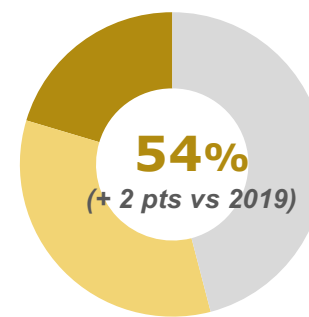
Une progression du travail collaboratif et collectif par rapport à 2019

Les coopératives : des partenaires toujours incontournables et en hausse (88% ; +4 pts vs 2019) comme les Cuma dans lesquelles 1 agriculteur sur 2 est adhérent, un taux plus élevé auprès des éleveurs.

Adhérents coopératives
d'approvisionnement ou
de collecte



Adhérents coopératives /
CUMA



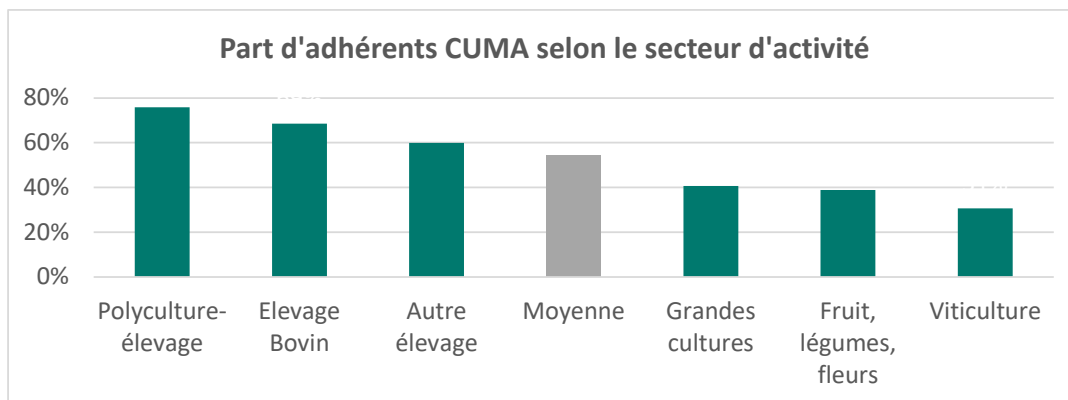
- > 1 adhérent
- 1 adhérent
- Non adhérent

Source : Enquête Agriculture BPCE / BVA 2021

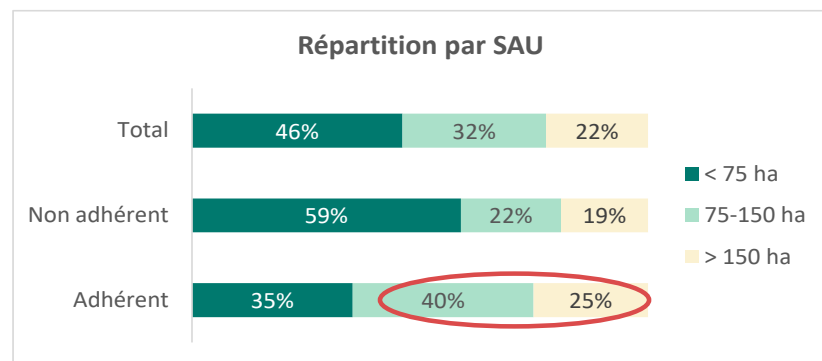
Q5. A combien de ... êtes-vous adhérents ? (Base total : 1 359) Q16ter. Pour échanger avec d'autres agriculteurs appartenez-vous à ... ? (Base total : 1 359) Nouvelle question 2021

En préambule : chiffres clés CUMA (enquête)

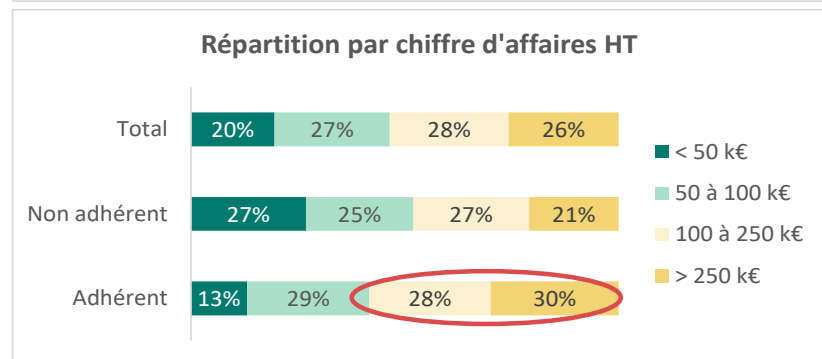
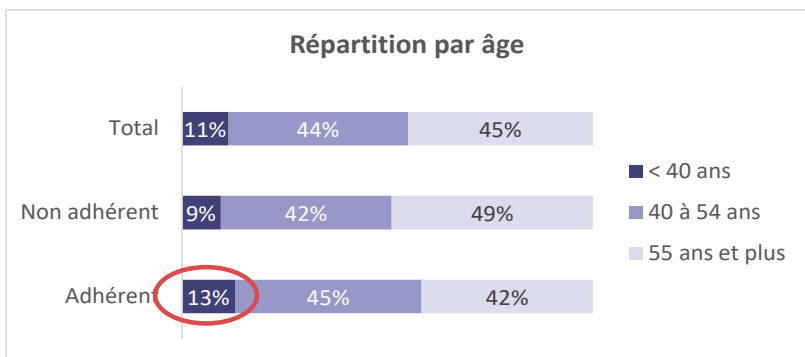
Profils des adhérents CUMA vs autres agriculteurs



Des exploitations plus grandes en moyenne (SAU, chiffre d'affaires)



Davantage de jeunes agriculteurs



1

LES ENJEUX ET PREOCCUPATIONS



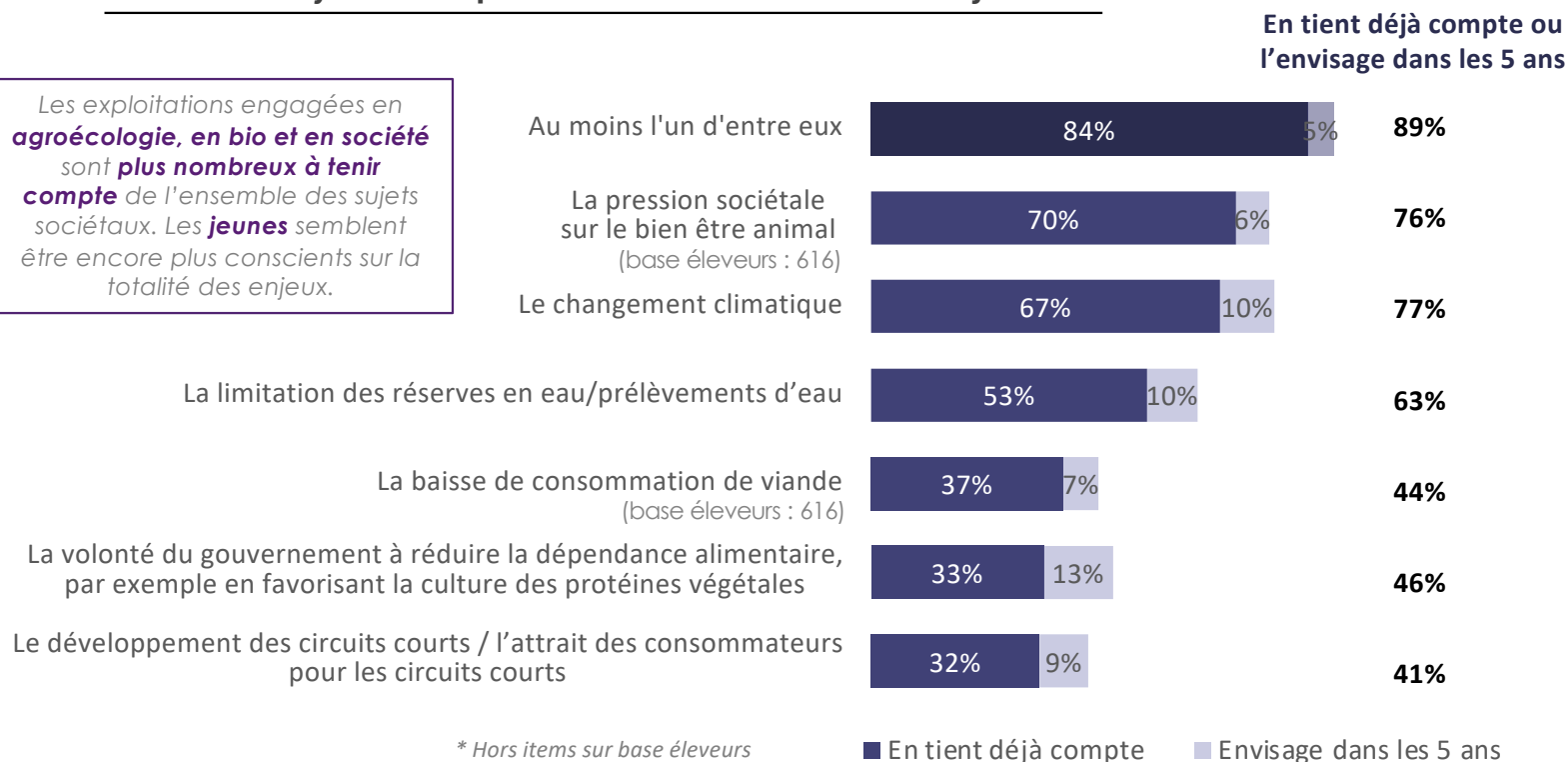
Enjeux sociétaux

Des agriculteurs très conscients des enjeux, et qui en tiennent déjà largement compte dans leurs systèmes de production

Q59. Je vais vous citer des facteurs qui peuvent avoir des conséquences sur l'agriculture. Pour chacun dites-moi si vous en tenez déjà compte dans votre système de production ou si vous pensez le faire ou non d'ici 5 ans ? (Base total: 1 359)

Evolution du système de production face aux nouveaux enjeux sociétaux

Les exploitations engagées en **agroécologie, en bio et en société** sont **plus nombreuses à tenir compte** de l'ensemble des sujets sociétaux. Les **jeunes** semblent être encore plus conscients sur la totalité des enjeux.



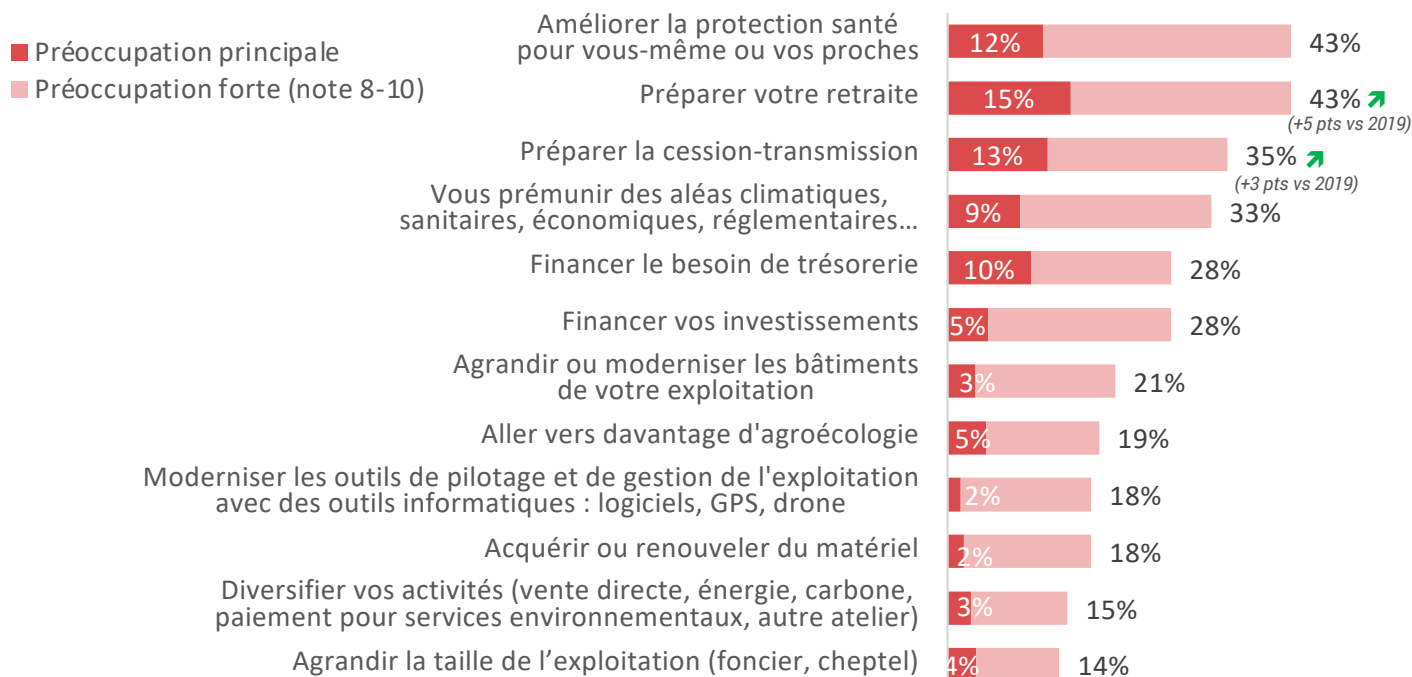
CUMA	
Adhérents	Non adhérents
91%	88%
77%	75%
80%	75%
64%	61%
45%	41%
50%	42%
43%	41%

Source : Enquête Agriculture BPCE-BVA, 2021

Des préoccupations diversifiées

Retraite et santé en tête, un fort effet d'âge

Préoccupations pour les 2 prochaines années



Préoccupation principale

CUMA	
Adhérents	Non adhérents
12%	12%
16%	15%
12%	13%
10%	8%
11%	9%
5%	5%
5%	2%
4%	6%
2%	2%
2%	3%
4%	3%
3%	3%

12 prochains mois

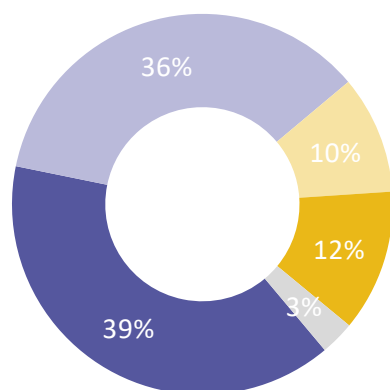
Les agris sont confiants dans l'évolution de leur situation économique sur les 12 prochains mois (CA et marge). Tendances confirmées par diverses projections économiques agricoles.

L'enjeu démographique

Un volume de départs massif dans les 5-10 prochaines années

Dans les 5 ans pensez-vous que vous travaillerez toujours sur votre exploitation agricole ?

(base total : 1 359)



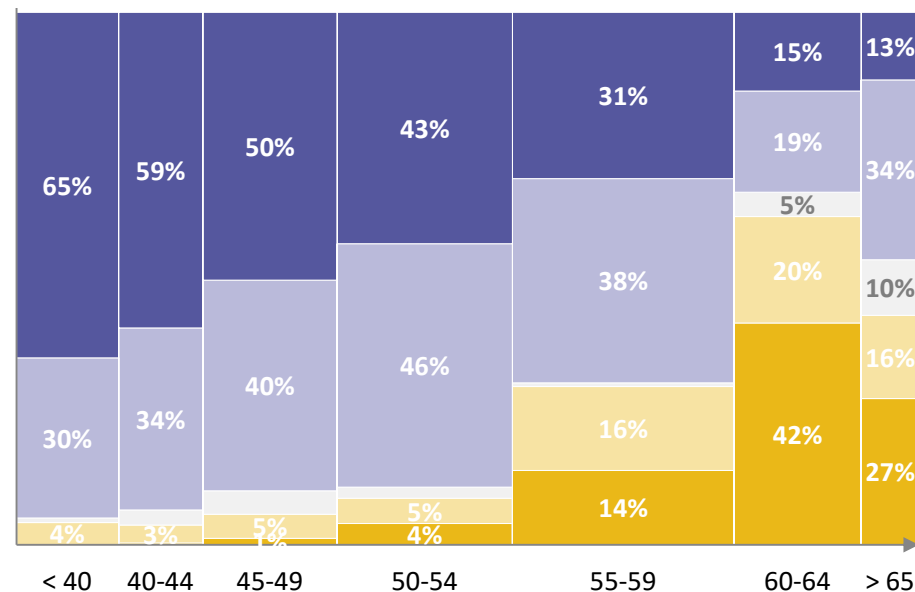
- Oui, certainement
- Oui, probablement
- Non, probablement pas
- Non, certainement pas
- NSP

22 %

des agriculteurs ne sont pas certains de travailler sur leur exploitation dans les 5 ans

Idem adhérents CUMA
22%

Selon l'âge de l'exploitant



45% des agriculteurs-viticulteurs ont plus de 55 ans ↗
42% adhérents CUMA

Source : Enquête Agriculture BPCE-BVA, 2021

Perspectives de reprise

Effet vertueux et renforcement de la concentration

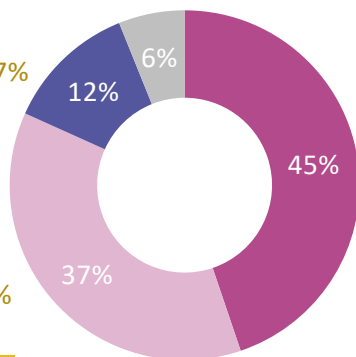
Des incertitudes prégantes

Concernant l'avenir de votre exploitation de quelle situation êtes-vous le plus proche ?
(Base agriculteurs de > 55 ans : 603 répondants)

CUMA :

Adh : 8%

Non adh : 17%



CUMA :

Adh : 45%

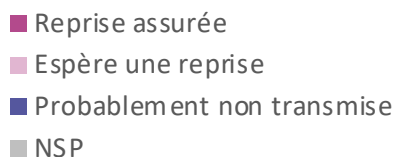
Non adh : 45%

CUMA :

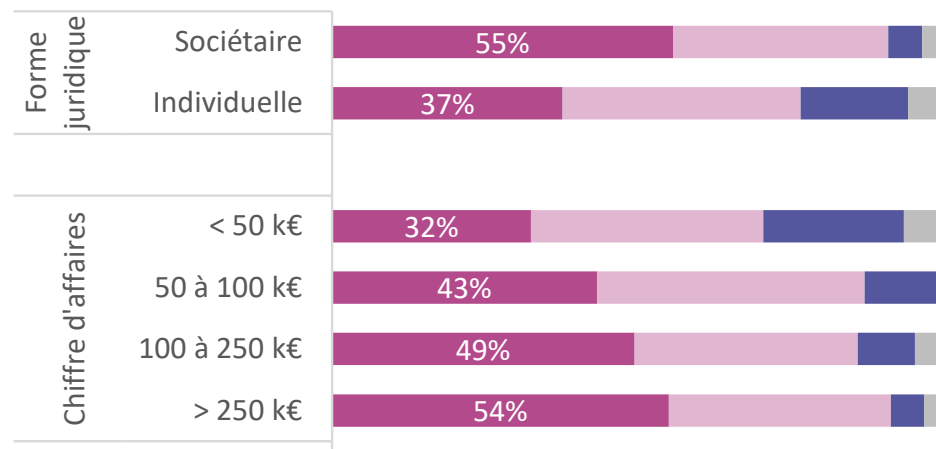
Adh : 41%

Non adh : 32%

De meilleures perspectives de reprise pour les adhérents de CUMA



Une cessibilité corrélée à la taille de l'exploitation



Investir pour maintenir / améliorer la cessibilité ?

42 % des agriculteurs > 55 ans qui pensent partir d'ici 5 ans envisagent au moins un investissement

64 % des agriculteurs dont la reprise est assurée envisagent au moins un investissement (vs 36% pour ceux qui pensent que l'exploitation ne sera pas reprise)

Source : Enquête Agriculture BPCE-BVA, 2021

| 2

FACE AUX DÉFIS, QUELLES STRATÉGIES ?

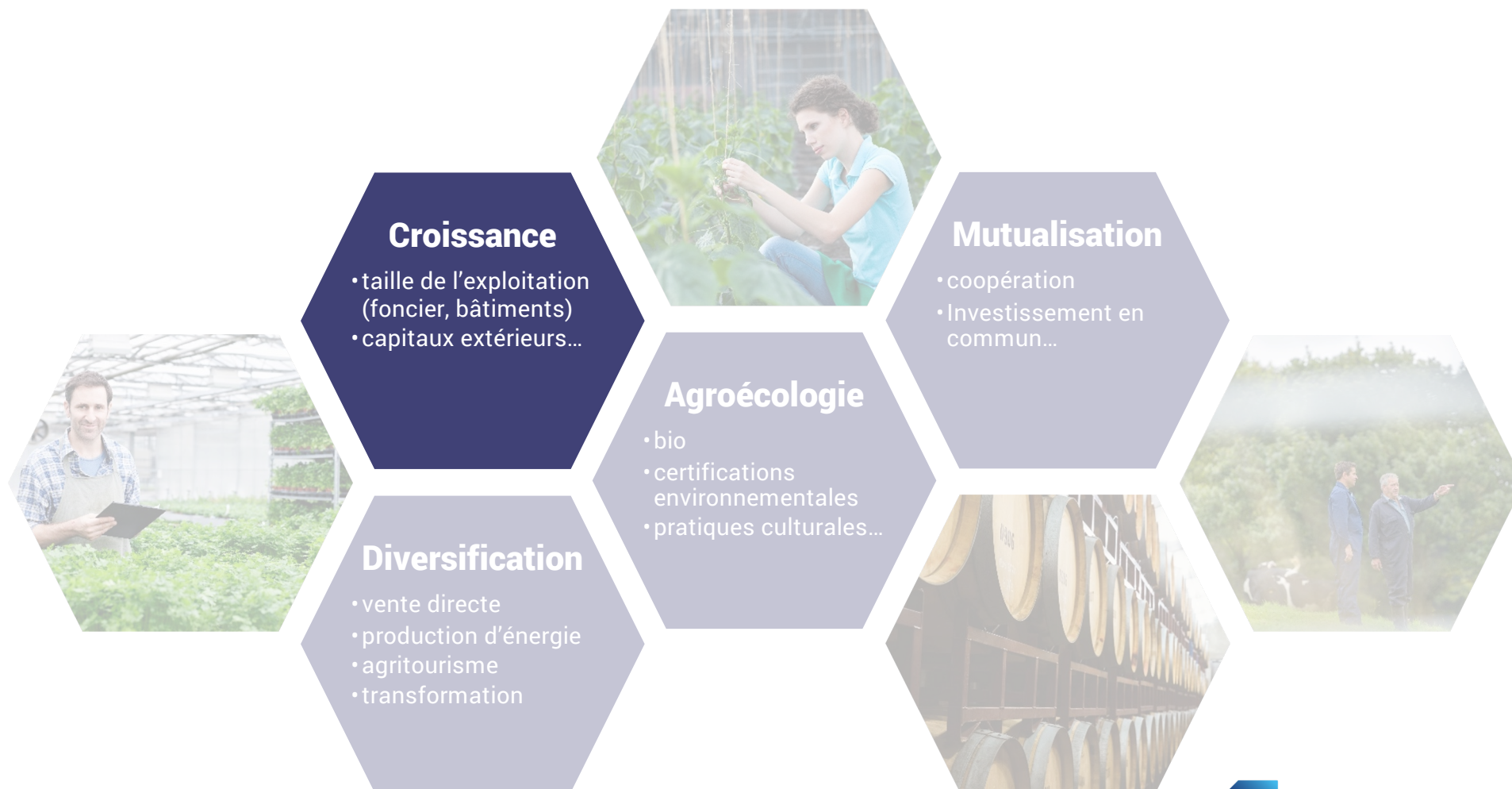


Face aux défis, quelles stratégies ?

4 tendances majeures



Face aux défis, quelles stratégies ?



Stratégie de croissance

Agrandir l'exploitation pour atteindre une taille critique

- Une tendance longue de concentration des exploitations agricoles, avec une croissance de la taille moyenne des exploitations
- L'émergence d'un modèle d'entreprise agricole se rapprochant de logiques de PME

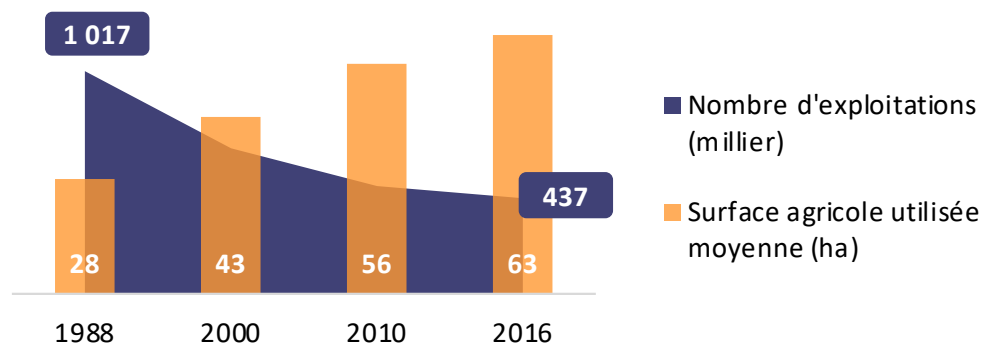
33 %

des agriculteurs projettent d'investir dans **l'extension ou la modernisation des bâtiments** dans les 2 ans à venir

24 %

prévoient d'investir dans l'achat ou la reprise en fermage de **nouvelles terres ou vignes**

Evolution du nombre d'exploitations et de la SAU moyenne (2016)



Evolution de la structure des exploitations selon leur taille économique (2016)
(nombre d'exploitations en milliers)



Source : Enquête Agriculture BPCE-BVA, 2021

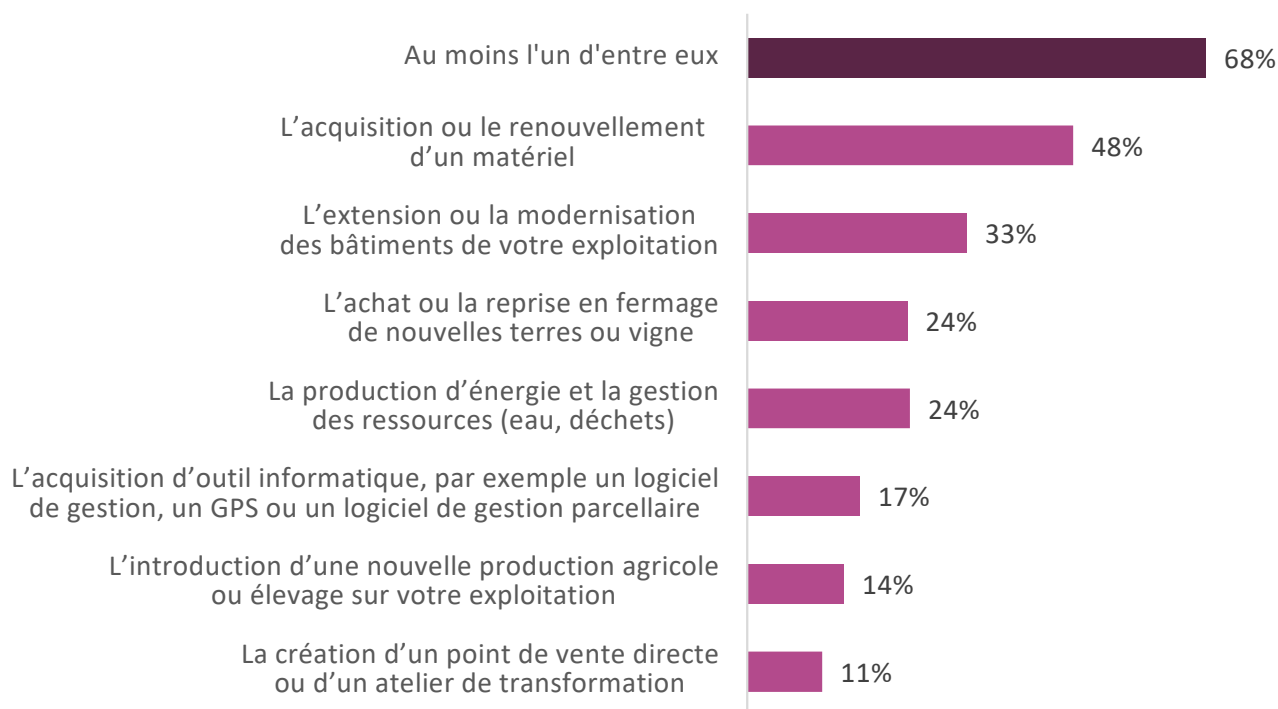
Sources : Agreste - Recensements agricoles et enquête 2016 sur la structure des exploitations agricoles.

Investissement dans les 2 ans

Des projets d'investissement nombreux : 68% en envisagent au moins un
Les jeunes dans une logique d'agrandissement et de productivisme

Dites-moi si vous envisagez les investissements suivants
au cours des deux prochaines années ?

(Base total : 1359)



	CUMA	
	Adhérent	Non adhérent
Au moins l'un d'entre eux	70%	64%
L'acquisition ou le renouvellement d'un matériel	50%	46%
L'extension ou la modernisation des bâtiments de votre exploitation	36%	29%
L'achat ou la reprise en fermage de nouvelles terres ou vigne	26%	21%
La production d'énergie et la gestion des ressources (eau, déchets)	28%	20%
L'acquisition d'outil informatique, par exemple un logiciel de gestion, un GPS ou un logiciel de gestion parcellaire	16%	17%
L'introduction d'une nouvelle production agricole ou élevage sur votre exploitation	15%	14%
La création d'un point de vente directe ou d'un atelier de transformation	12%	11%

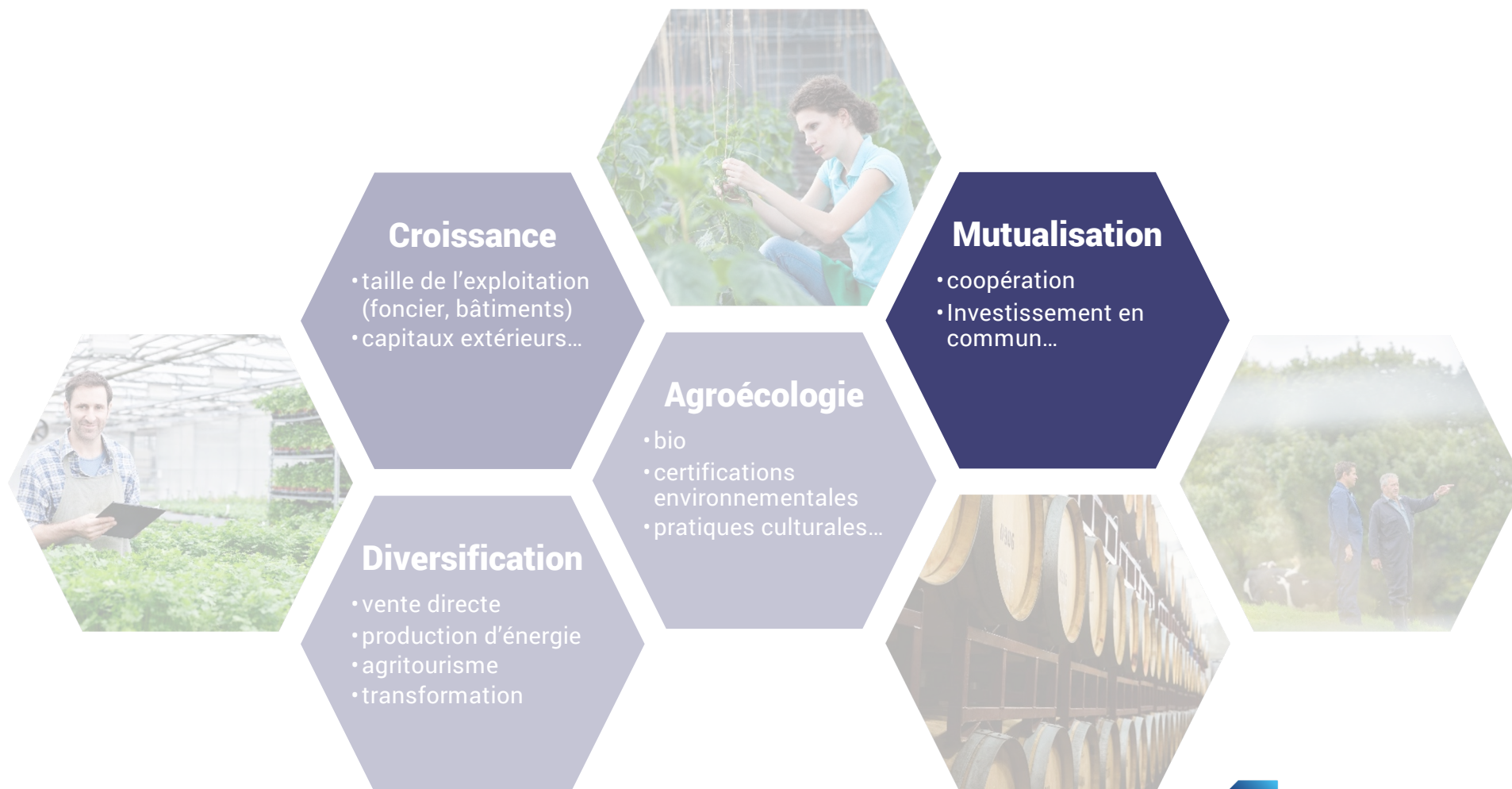
31% *30%*

des agriculteurs envisagent de réaliser un investissement en un lien avec l'agro écologie au cours des 2 prochaines années

- ++ 40-54 ans : 37% (vs 55 ans et + : 25%)
- ++ Viticulture : 38%
- ++ Polyculture élevage : 40%
- ++ Déjà engagé en agroécologie : 41% (vs non 22%)
- ++ En bio : 42% (vs non 29%)
- ++ Exploitation sociétaire : 38% (vs individuelle 25%)

Source : Enquête Agriculture BPCE-BVA, 2021

Face aux défis, quelles stratégies ?

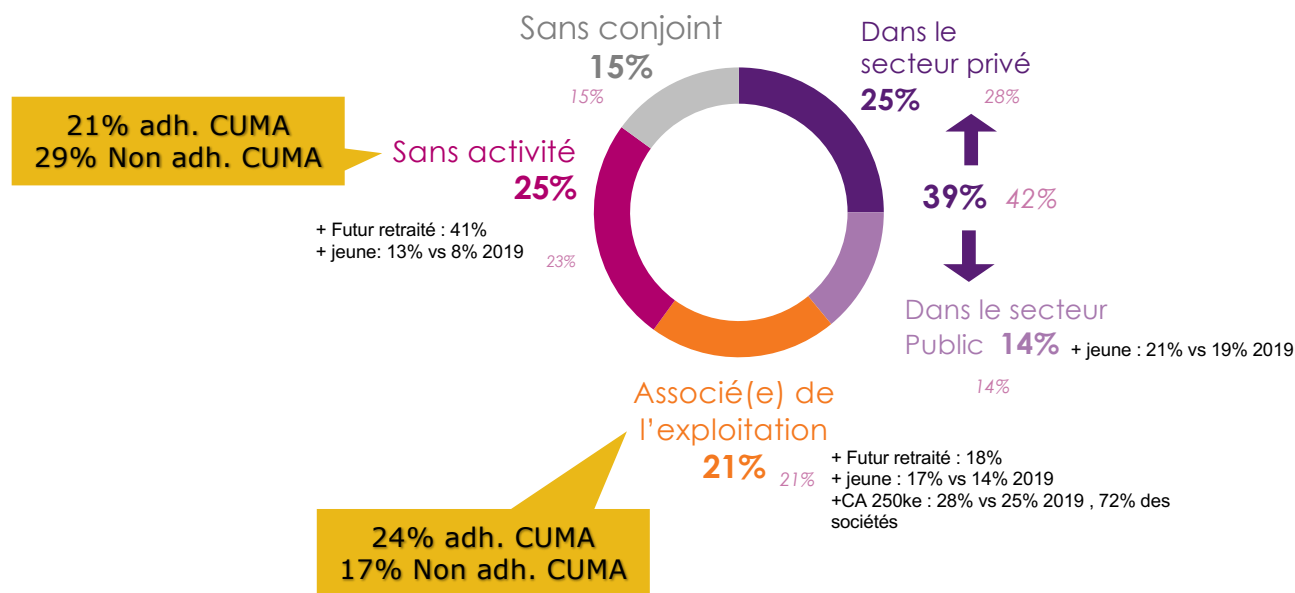


La collaboration entrepreneuriale

Le conjoint, un pilier de l'exploitation

- 2 / 10 travaillent avec leur conjoint comme associé (7/10 si société CA>250ke). C'est de plus en plus vrai chez les jeunes (17% vs 14% 2019).
- 51% des conjoints des jeunes travaillent en dehors de l'exploitation (privé ou public), cela participe à l'équilibre économique du foyer .
- A noter la progression des conjoints sans activités (25%) surtout pour les jeunes (13% vs 8%).

Statut et activité du conjoint



Q11. Votre conjoint exerce t'il/elle une activité professionnelle à l'extérieur ? Si oui est ce dans le secteur public ou le secteur privé ? Q54. En quelle année vous êtes-vous installé sur cette exploitation ? (Base total : 1 359)



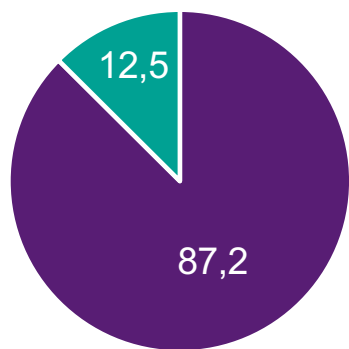
Sur 100 agriculteurs en société,
combien sont associés « hors famille » ?

La collaboration entrepreneuriale

Les associés & le capital des sociétés : développement de l'externalisation et de l'entreprise agricole

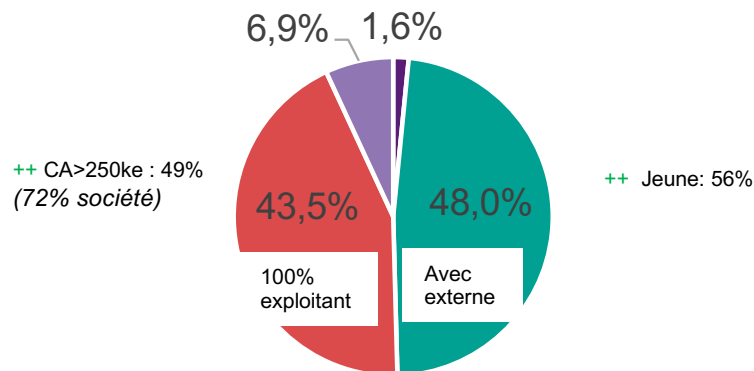
- ASSOCIES : **12,5% n'ont aucun lien de famille** (16% jeunes +4pts, 15% CA>250ke).
- CAPITAL : **La moitié des sociétés agris ont un capital détenu par des personnes externes** (ne travaillent pas sur l'exploitation).
Notamment chez les jeunes (56%)
A contrario, pour les sociétés importantes (72%), le capital est détenu à + de 50% par les exploitants purs.
- 2% des exploitations sont entièrement détenues par des personnes externes à l'exploitation, **elles sont en délégation totale.**

Associés



- associé avec au moins un membre de la famille
- Associé Hors famille

Détention capital social



- 100% aux personnes "non travailleuses"
- Des personnes non travailleuses ont du capital
- 100% ux personnes qui travaillent
- NSP

Q9. Votre exploitation est sous forme... ? Q10. Avec qui êtes-vous associé ? (Bases Total : 1 359) Q10bis. Quelle est la part du capital social de l'exploitation détenue par les personnes qui y travaillent ? Q10ter. Quelles autres personnes détiennent le reste du capital social de l'exploitation ? (Base total : 1 359) Nouvelles questions 2021

La collaboration entrepreneuriale

Investissements avec d'autres agriculteurs

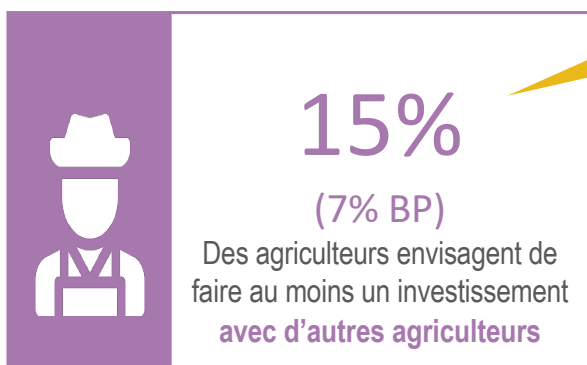
Investir entre agriculteurs : 2/10 envisagent d'investir à plusieurs, CA>250ke, SAU>150ha, jeunes, Agroécologie .

15% envisagent un investissement avec d'autres agriculteurs .

Parmi les agriculteurs qui envisagent au moins un investissement, 2 sur 10 (22%) envisagent de le faire avec d'autres agriculteurs : ++ exp. importantes, en développement (en sau, en ca), les jeunes, en agroécologie, plus investisseurs, diversifications .

++ déjà plus intégrés dans des démarches coopératives (CUMA, coopératives, club d'agris)

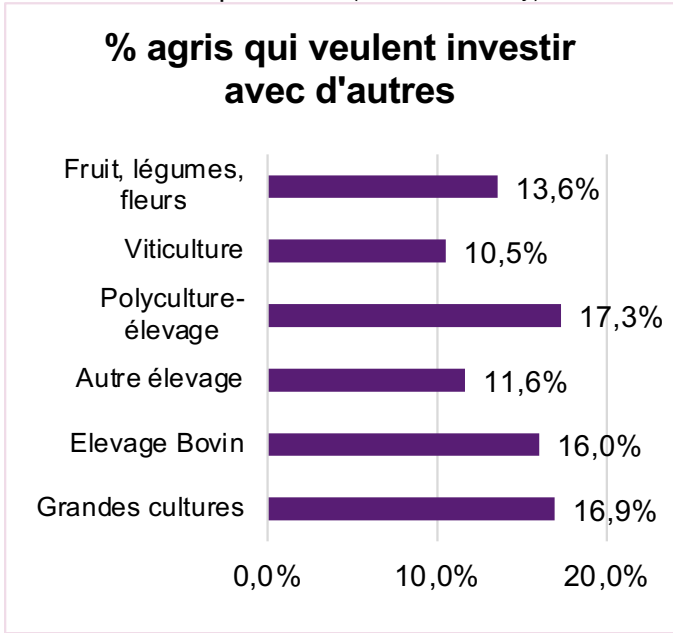
++ tendance à s'appuyer davantage sur des experts comptables-centres de gestion et/ou des conseillers indépendants (11% vs 6% moy)



20% adh. CUMA
9% Non adh. CUMA

→ Soit **22%** auprès des agriculteurs qui envisagent de réaliser au moins un investissement

- ++ <40 ans 20%
- ++ Hommes : 16% (vs Femmes 11%)
- ++ Engagé en agroécologie : 17% (vs non : 13%)
- ++ Exploitation sociétaire : 18%
- - Viticulture : 11%



s. Est-ce qu'au moins un de ces investissements sera réalisé avec d'autres agriculteurs ? Base total : 1 359
 elle question 2021Q49bis. Dans le cadre d'un investissement important (modernisation des équipements, développement, développement d'une nouvelle activité...), seriez-vous prêt à accepter un investisseur minoritaire ?
 : est dans une exploitation sous forme sociétaire : 660 répondants) Nouvelle question 2021

Combien d'agriculteurs en **société** sont prêts à accepter un **investisseur minoritaire externe**?

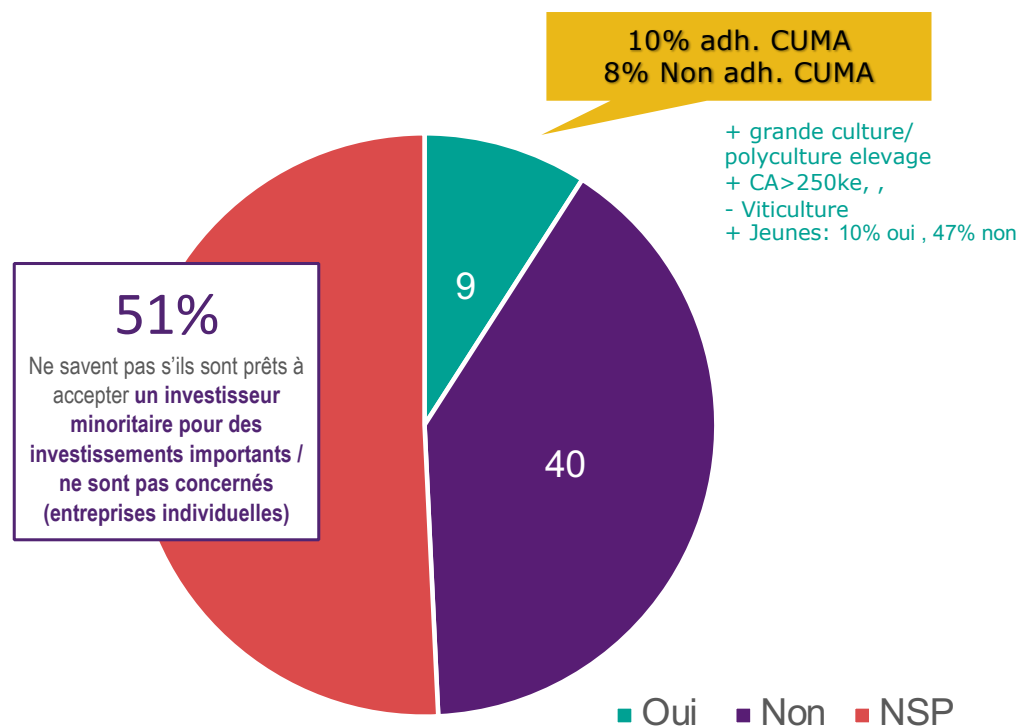


- 0
 - 1/10
 - 2/10
 - 3/10
-

La collaboration entrepreneuriale

**2 sociétés / 10 prêtes à accepter un Investisseur externe minoritaire dans l'exploitation,
10% des exploitations adhérentes CUMA**

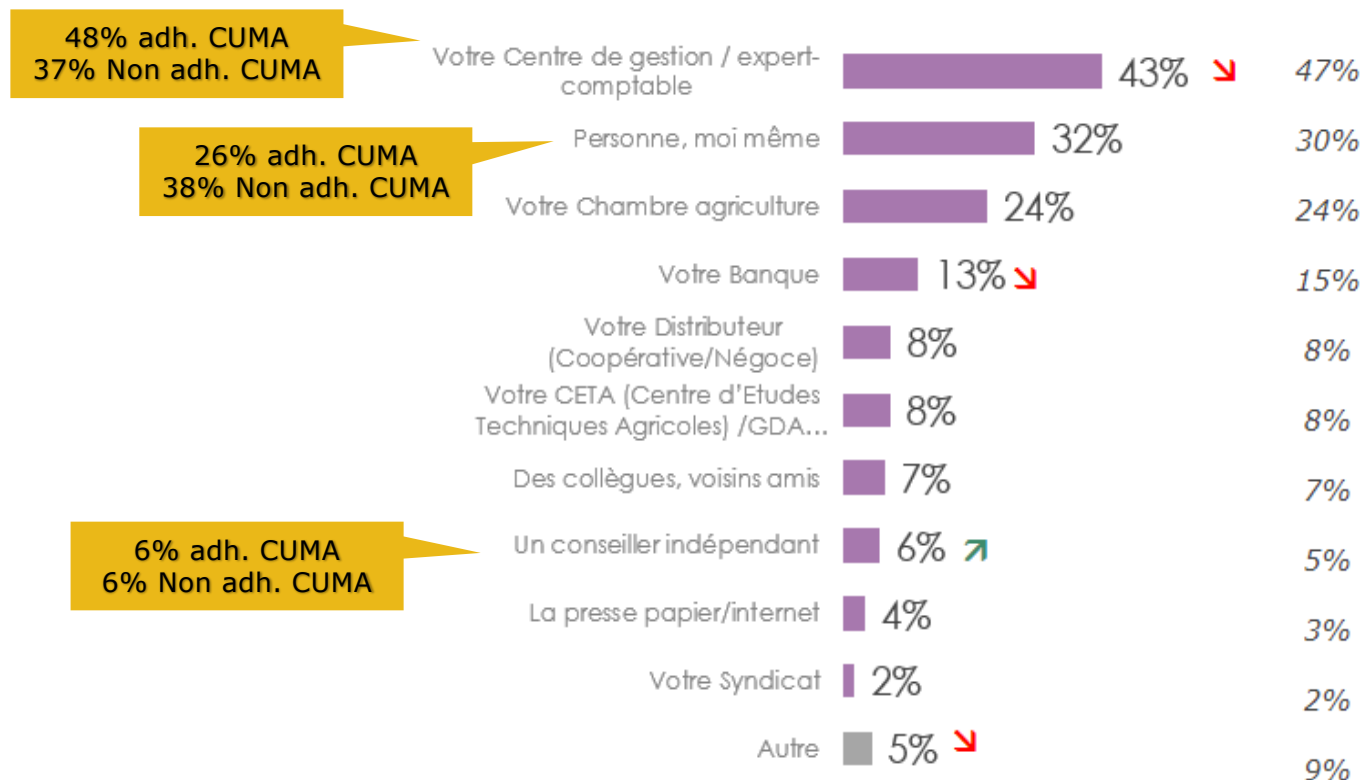
Dans le cadre d'un investissement important (modernisation des équipements, agrandissement, développement d'une nouvelle activité...), seriez-vous prêt à accepter un investisseur minoritaire ? (Base : est dans une exploitation sous forme sociétaire : 660 répondants)



La collaboration entrepreneuriale

- **Source de Conseils : le monopole d'effrite, tendance à l'auto-conseil (3/10), conseillers indépendants**
- **Les jeunes semblent plus appétents à échanger. Mais cela ne reste qu'un tiers.**

Rappel 2019



Q5. A combien de ... êtes-vous adhérents ? (Base total : 1 359) Q16ter. Pour échanger avec d'autres agriculteurs appartenez-vous à ... ? (Base total : 1 359) Nouvelle question 2021

La collaboration entrepreneuriale

Partenariats et source d'échanges

42% adh. CUMA
28% Non adh. CUMA

1/3
**Ont un moyen
d'échange**

+ Moins de 40 ans (1/2)
+ femme
+ Engagé en agro-écologie / bio
+ grandes SAU
+ société
+ CA > 100ke
+ employeurs

Pour échanger avec d'autres
agriculteurs appartenez-vous à ... ?

24% (32,3% >40 ans)

Un groupement / club agriculteurs local

13%

- Grande culture
+ viticulture
+ ceux qui ont des projets à deux ans

Un groupement / club filière professionnelle

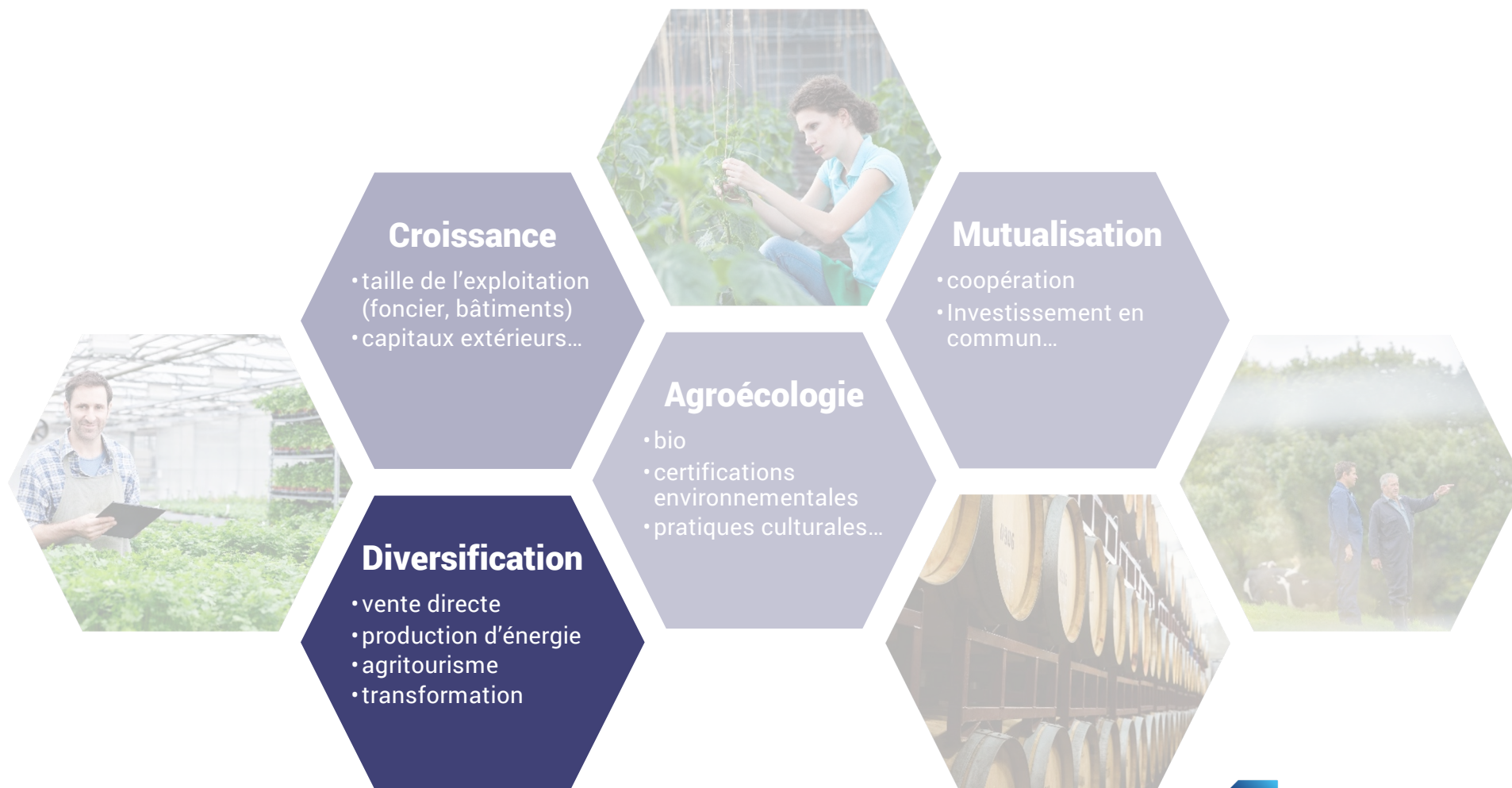
+ Ce qui ont des projets à
deux ans

7% (13,5% >40 ans)

Un groupe sur les réseaux sociaux

8% adh. CUMA
5% Non adh. CUMA

Face aux défis, quelles stratégies ?



Diversification para-agricole

Une progression mesurée, signe d'une difficulté à concrétiser les projets ?

➔ **45%** des agriculteurs ont déjà au moins une **AUTRE ACTIVITÉ** non agricole / para-agricole (vs 42% en 2019)

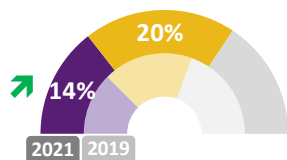
16% de ceux qui n'en ont aucune l'envisagent **DANS LES 5 ANS** (vs 18% en 2019)

46% adh. CUMA
45% Non adh. CUMA

■ Fait déjà
■ Envisage dans les 5 ans



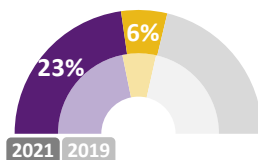
PRODUCTION D'ÉNERGIE



Des activités qui intéressent les exploitations les plus importantes (CA > 100k€) et les jeunes



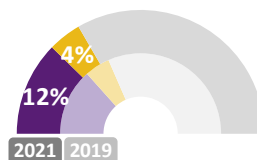
VENTE DIRECTE



Prioritairement (mais pas uniquement) des exploitations en fruits / légumes, viticulture et autres élevages



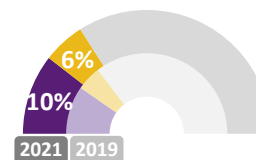
UN SECOND MÉTIER HORS DE L'EXPLOITATION



Une manière d'assurer un complément de revenu plutôt (mais pas uniquement) dans les exploitations dont le CA est modeste



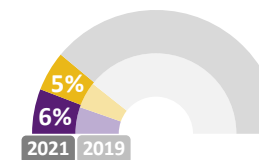
TRANSFORMATION DE PRODUITS AGRICOLES*



Des activités liées à la vente directe, qui concernent surtout le maraîchage et les autres élevages (*hors viticulture)



AGRITOURISME



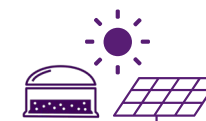
Une diversification que pratiquent les producteurs de vin et les petites / moyennes fermes en fruits ou légumes.

Q6. Je vais vous citer plusieurs autres activités / projets. Pour chacun dites-moi si vous le faites déjà et si oui ou non vous envisagez de le faire d'ici 5 ans ? (Base totale)

Source : Enquête Agriculture BPCE-BVA, 2021

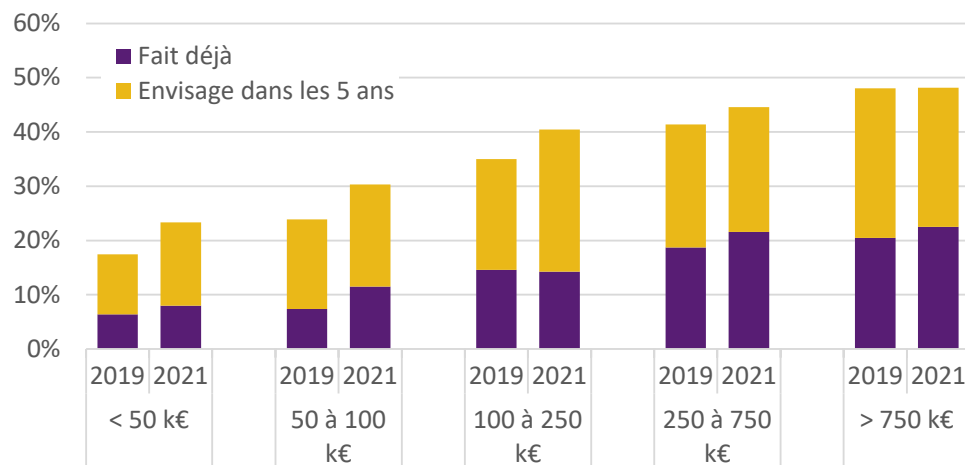
Diversification para-agricole

Production d'énergie : un potentiel à confirmer

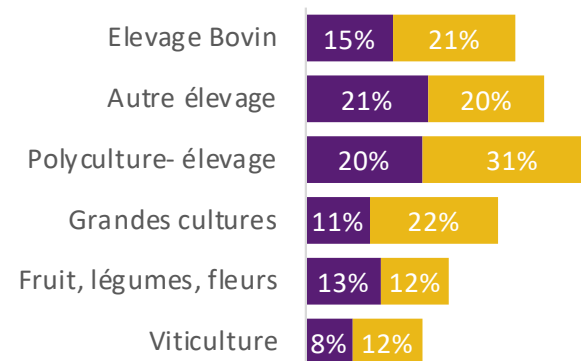


- La production d'énergie (solaire, biomasse, biogaz...) intéresse principalement les exploitations les plus grandes (22% le font déjà pour les CA > 250 k€). Entre 2019 et 2021 les intentions ont légèrement progressé chez les exploitations de plus petite taille, mais stagne chez les plus grandes.
- Toutes les activités sont concernées, avec une prédominance de l'élevage. La viticulture est en retrait.
- Les jeunes (< 40 ans) sont les plus intéressés : si seuls 9% d'entre eux le font déjà, 34% l'envisagent (vs 14% et 20% en moy.).
- ¼ des agriculteurs projettent d'investir dans la production d'énergie et la gestion des ressources (déchets, eau) dans les 2 ans à venir.

Production d'énergie par chiffre d'affaires



Production d'énergie par activité dominante



Source : Enquête Agriculture BPCE-BVA, 2021

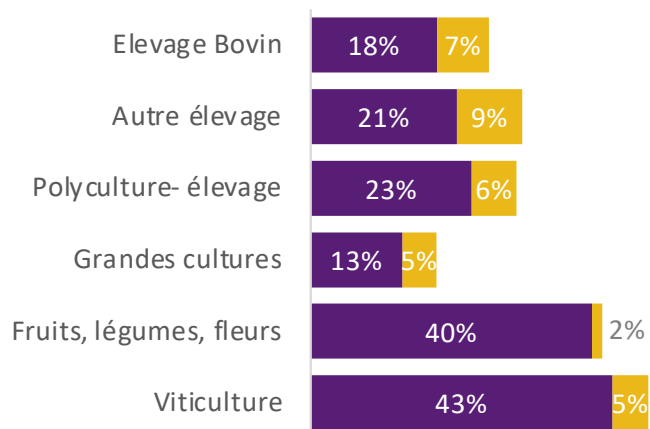
Diversification para-agricole

Vente directe : vers une « normalisation » ? Quid du e-commerce ?



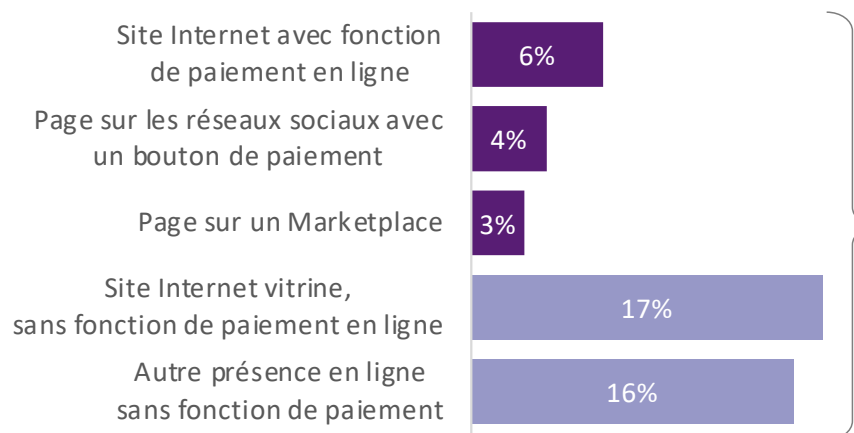
- La vente directe concerne surtout les producteurs de fruits, légumes, fleurs et la viticulture, mais avec un potentiel de croissance aujourd'hui limité. Le potentiel est plus élevé chez les éleveurs, qui se diversifient de plus en plus en vente directe.
- 4/5 de ceux qui font de la transformation de produits agricoles font également de la vente directe.
- L'utilisation d'Internet reste limitée et les fonctions de paiement en ligne marginales.
- 11% des agriculteurs projettent d'investir dans la création d'un point de vente directe ou d'un atelier de transformation des ressources dans les 2 ans à venir.

Vente directe par activité dominante



Pour commercialiser vos produits ou services, disposez-vous sur internet ... ?

(base : fait de la vente directe n=247)



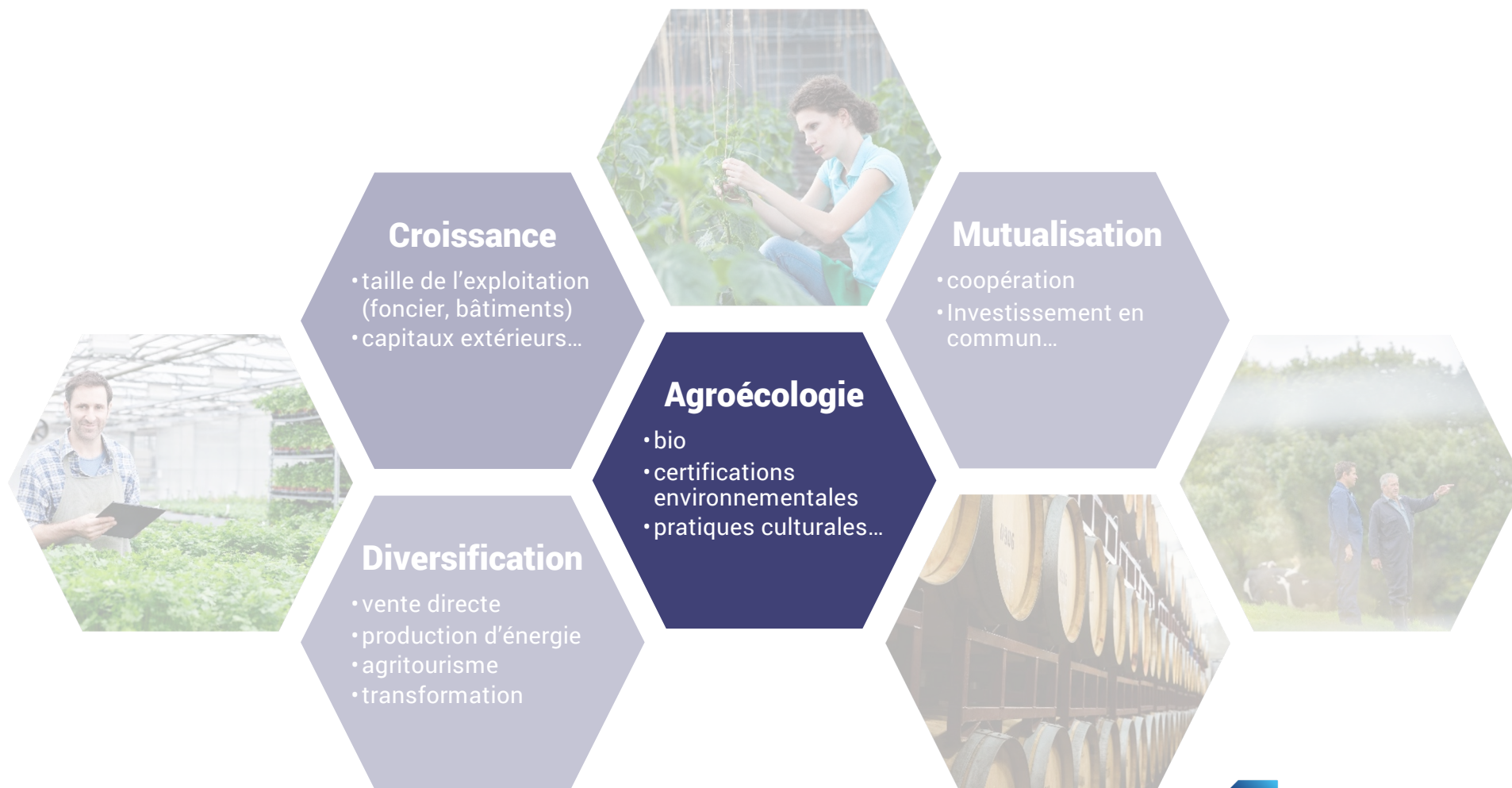
41%

des agriculteurs-viticulteurs qui font de la vente directe sont présents sur Internet (22% pour l'ensemble des agriculteurs)

Q6. Je vais vous citer plusieurs autres activités / projets. Pour chacun dites-moi si vous le faites déjà et si oui ou non vous envisagez de le faire d'ici 5 ans ?
De la vente directe : sur l'exploitation, par une AMAP, dans un point de vente en ville ou via internet...

Source : Enquête Agriculture BPCE-BVA, 2021

Face aux défis, quelles stratégies ?

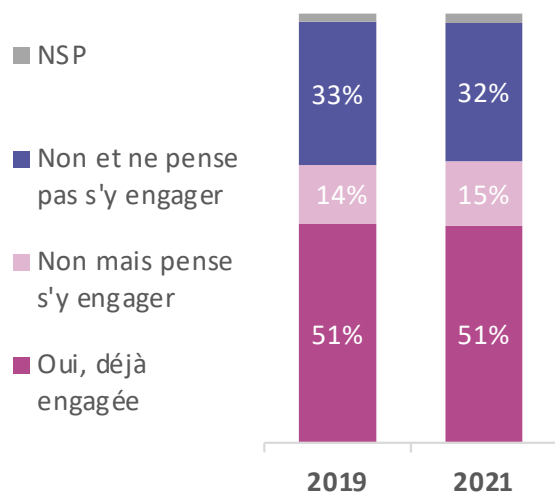


Agroécologie

Une tendance installée, mais des besoins d'accompagnement qui restent prégnants

Agroécologie : un engagement stable depuis 2019

Diriez-vous que votre exploitation est déjà engagée dans une démarche agroécologique ? Si non, envisagez-vous de vous y engager d'ici 5 ans ?
(Base total : 1 359)



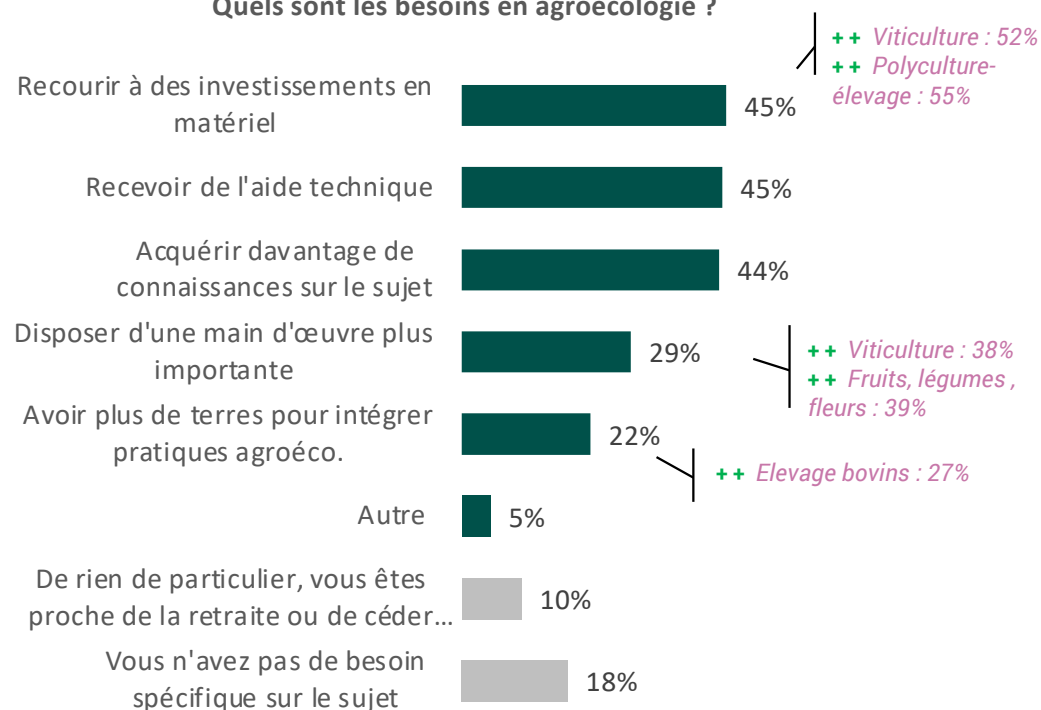
54% adh. CUMA
47% Non adh. CUMA

51 %
des agriculteurs se disent engagés dans une **démarche agroécologique**

Source : Enquête Agriculture BPCE-BVA, 2021

Des besoins financiers et d'accompagnement

Quels sont les besoins en agroécologie ?



Agroécologie

Un net intérêt pour les paiements pour services écosystémiques (PSE)

Un mécanisme plutôt bien connu

Certains acteurs publics ou privés envisagent de rémunérer les agriculteurs pour les services environnementaux qu'ils rendent. Par exemple pour le stockage du carbone, la préservation de la biodiversité... Avez-vous entendu parler de ces paiements pour services écosystémiques ? (Base total : 1 359)



51 % connaît au moins dans les grandes lignes **les paiements pour services écosystémiques**

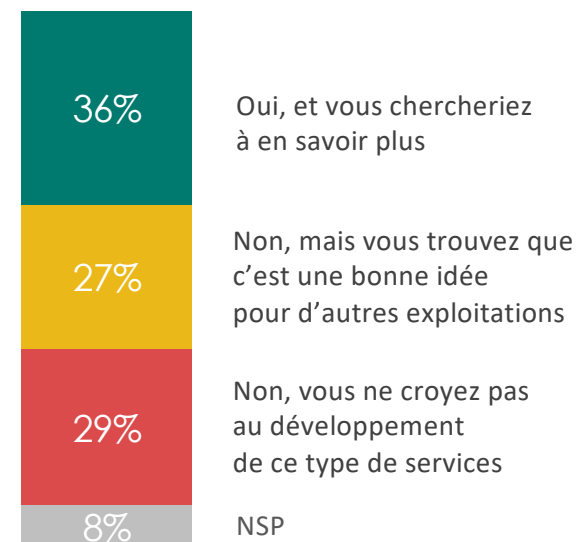
53% adh. CUMA
49% Non adh. CUMA

28% savent précisément de quoi il s'agit
23% en ont entendu parler sans les connaître précisément

Une large adhésion

Pensez-vous que ces paiements pour services écosystémiques pourraient concerner votre exploitation dans les cinq prochaines années ? (Base total : 1 359)

++ Engagé en agroécologie : 42%
-- Viticulture : 28%
++ Exploitation en société : 42%



Source : Enquête Agriculture BPCE-BVA, 2021

Principaux enseignements

1. Entre **effets de la crise** et **tendances lourdes**, une évolution de l'environnement des agriculteurs :
 - La **crise sanitaire**, un ressenti globalement négatif et une dégradation des anticipations des agriculteurs, inégale selon les types d'activités
 - Une conscience aigüe et une prise en compte des **enjeux sociétaux**
2. Une majorité d'exploitations engagées dans une **logique de transformation** :
 - **Croissance** (atteindre une taille critique) : un modèle entrepreneurial plus fréquent chez les jeunes, un impact sur la gouvernance et la structure du capital avec une logique sociétaire
 - **Agroécologie** : une croissance du bio et des certifications environnementales, un vrai potentiel pour les paiements pour services écosystémiques (PSE)
 - **Diversification** : une progression mesurée depuis 2019 pour la vente directe, la transformation et l'agritourisme ; un potentiel sur la production d'énergie
 - **Mutualisation** : un succès des coopératives et des CUMA, ainsi qu'un potentiel pour investir à plusieurs, mais des réseaux d'échange et de coopération qui pourraient se renforcer

>> Agroécologie et entreprise agricole, **deux modèles de transformation non exclusifs**
3. **Fin d'activité** et **cession-transmission** : un enjeu démographique et économique majeur à court terme, mais aussi un levier de transformation pour le monde agricole



PARTENAIRE PREMIUM



groupebpce.com

